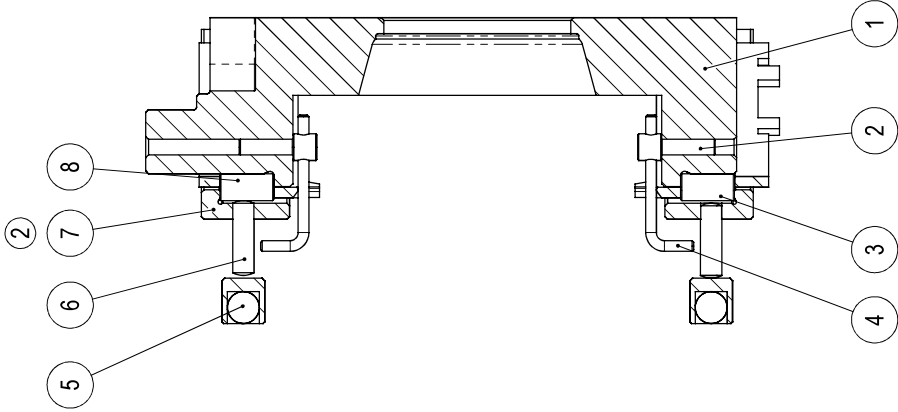


8	HP430022800	GRUPPO GABBIA A RULLI M4PV28 SX	LEFT BEARING ASSEMBLY	1
7	HP285003004	SEMIGUSCIO SCORRIMENTO RULLI M4PV21-65	M4PV21-65 ROLLERS RACE	2
6	HP574414031	SPINA 4x14 h6 UNI 6325 ISO 8734	PIN 4X14 h6 UNI6325 ISO 8734	2
5	HP580510708	TAPPO ESPANSIONE SFERA KSA D.8	KSA EXPANSION BALL PLUG D.8	2
4	HP248002801	FILO FASE GABBIA M4PV21-28	M4PV21-28 STEEL WIRE RETAINER	2
3	HP430012800	GRUPPO GABBIA A RULLI M4PV28 DX	RIGHT BEARING ASSEMBLY	1
2	HP289012802	PERNO FASE GABBIA M4PV21-28 NEW	NEW M4PV21-28 PIN RETAINER	2
1	HP225112801	CORPO OSCILLANTE M4PV28 I RULLINI	M4PV28 TYPE I ROLLER SWASHPLATE HOUSING	1
Pos.	Codice	Descrizione	Description	Q.tà/Q.ty

②



②

2	Sostituito HP285003000 con HP285003004; aggiornato modello distinta base e formato del foglio; eliminato foglio 2 Replaced HP285003000 with HP285003004; updated BOM template and sheet format; deleted sheet 2			05/12/2025	A. Metkar
Rev.	Descrizione / Description			Data / Date	Disegnato / Drawn by
DERIVATO DA / DERIVED FROM	FOGLIO N. / SHEET N.	DISEGNATO / DESIGNED BY			
SOSTITUISCE IL / IT REPLACED	COMUNICAZIONE / NOTICE N.		tartari		
438280201	H11003	PESO (Kg) / WEIGHT (Kg)	DATA / DATE		
SOSTITUITO DAL / REPLACED FROM	NOTE / NOTES	0.92	16-05-2012		
DESCRIZIONE			SCALA / SCALE	FORMATO / FORMAT	
GR. OSCILLANTE M4PV32 I RULLINI			1:1	A3	
M4PV32 TYPE I ROLLER SWASHPLATE ASS.			CODICE / PART NUMBER		
			HP438320201		
			REV.		
			2		

TOUTE REPRODUCTION NON AUTORISEE EST INTERDITE. VIETATE LE RIPRODUZIONI NON AUTORIZZATE.